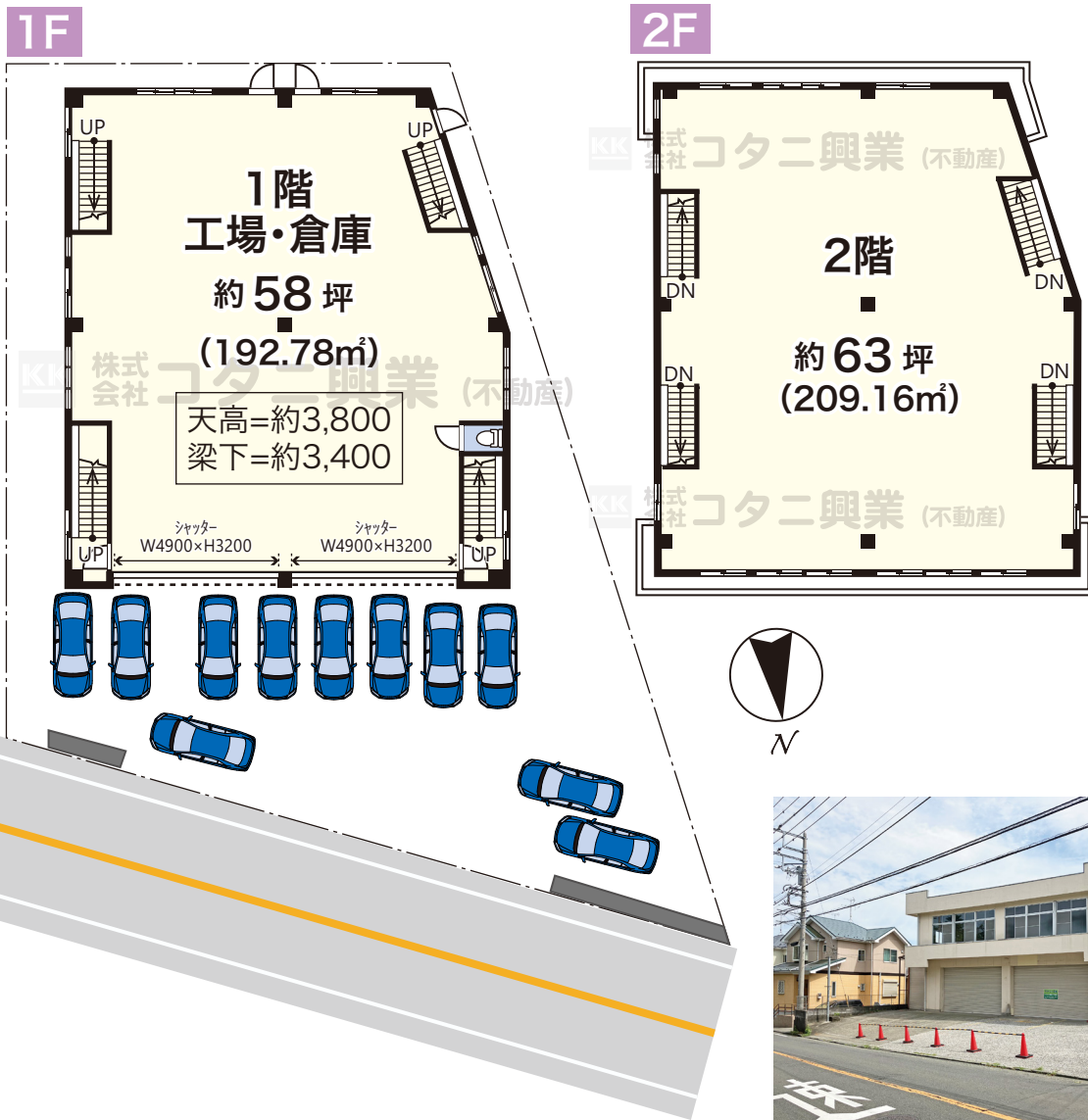
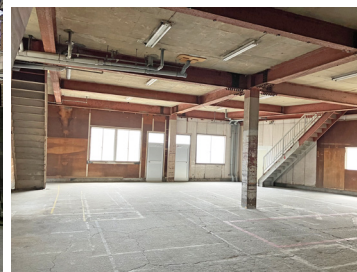


貸倉庫・事務所

- 永田出入口・狩場IC至近!
- 前面駐車場10台以上可!
- スケルトン渡し!



首都高速道路神奈川3号狩場線
永田出入口より 車7分
横浜横須賀道路
狩場ICより 車6分
京急本線
井土ヶ谷駅 バス12分
バス停留所「児童遊園地前」徒歩1分



※図面と現況に相違がある場合には現況を優先とします。

物件種目	貸倉庫・事務所			
最寄駅	井土ヶ谷駅			
賃貸条件	賃料 729,480円 (税別) 礼金1ヶ月 敷金3ヶ月※			
所在地	横浜市南区六ツ川3丁目28-31			
交通	首都高速道路神奈川3号狩場線「永田出入口」車7分			
	横浜横須賀道路「狩場IC」車6分			
	京急本線「井土ヶ谷」駅 バス12分			
建物	建物名	六ツ川ウェアハウス		
	構造・規模	鉄骨造陸屋根2階建て		
	専有面積	【1階】192.78㎡ (約58.31坪) 【2階】209.16㎡ (約63.27坪) 合計 401.94㎡ (約121.58坪)		
築年月	1980年3月	契約期間	3年間	
管理費等	なし	用途地域	第一種低層住居専用地域	
駐車場	敷地内前面駐車場10台以上			
現況	空き	引渡日	即時	
接道状況	北側公道 間口24m 幅員8m			
設備	上下水道・東京電力・都市ガス トイレ (シャワートイレ付)			
備考	※解約時、敷金の1ヶ月償却 ・仲介手数料：1ヶ月分(税別) ・更新手数料：新賃料の1ヶ月分(税別) ・借家人賠償保険及び家財保険など加入の義務あり ・当社指定賃貸保証会社加入の義務あり (初回月額賃料等100% 2年目以降10%)			

図面コード:001-232-0066-32831 物件番号:00000000-0

(社)全国宅地建物取引業保証協会会員 神奈川県知事免許(9)第17502号 〒224-0024 横浜市都筑区東山田町183番地

株式会社 **コタニ興業** (不動産)

TEL 045(593)3721(代)

FAX 045(593)3814

客付会社様へ

手数料	割合	備考	100%
手数料	割合	備考	100%

■取引態様:専任媒介
■情報公開日:2024.12.4

物件所在
神奈川県
京急本線
井土ヶ谷