

# 貸倉庫・事務所

- ◎ 2025年6月より、リニューアル工事実施!!
- ◎ フロア貸しから1棟貸し相談可能!!
- ◎ 多種多様な用途で利用可能!!



## (仮称) *Imas Kikukawa*

★各募集フロアにあわせ、賃料等条件・業種・使用用途含め詳細のご相談承ります★

【賃貸条件】 契約期間：定期借家(期間相談)、礼金：賃料の2か月分、保証会社：必須  
 機械警備料：月額15,000円(消費税別) その他：清掃費別途相談

募集階	契約面積	賃料	共益費	敷金	入居時期
3F	73.00坪	相談	相談	8ヶ月分	2025/10/1~
2F	73.00坪			6ヶ月分	
1F	50.09坪	相談	相談	相談	2025/10/1~
1棟貸し	214.69坪				



### 【物件概要】

- ◆所在地：東京都墨田区菊川3-3-16
- ◆構造・規模：RC造・地上3階建
- ◆竣工：1981年5月
- ◆空調：個別空調(2F・3F)
- ◆天井高(階高)：1F 3,240mm / 2F-3F 3,160mm
- ◆天井高(梁下)：1F 2,500mm / 2F 2,710mm / 3F 2,660mm
- ◆床荷重：各階500kg/m<sup>2</sup>
- ◆駐車場：1棟の場合のみ別途契約可能
- ◆昇降機：人荷用エレベーター (23人乗り/1,500kg)



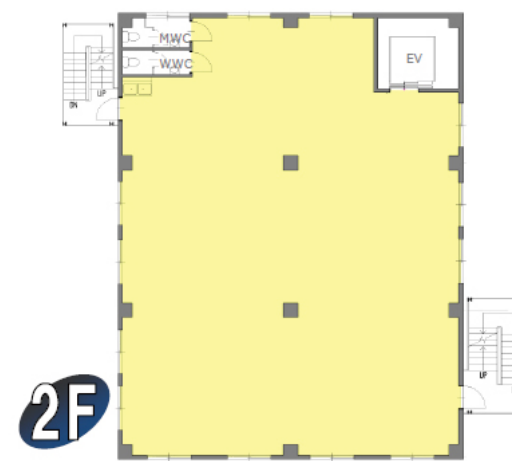
【交通アクセス】 都営新宿線「菊川駅」A4出口から徒歩4分  
 東京メトロ半蔵門線・都営大江戸線「清澄白河駅」徒歩16分  
 錦糸町IC 出入口(首都高速7号小松川線)から1.47km(約4分)



- ・雨天候でも荷下ろし可能!!
- ・1棟利用の場合のみ、敷地内駐車場としても利用可能!!



【1F仕様】  
 床:塩ビタイル/天井:スケルトン/壁:塗装/照明:LED



【2F仕様】  
 床:塩ビタイル/天井:ボード貼り/壁:塗装/照明:LED



【3F仕様】  
 床:OAフロア/天井:ボード貼り/壁:塗装/照明:LED

(社)全国宅地建物取引業保証協会会員 神奈川県知事免許(9)第17502号

**株式会社 コタニ興業 (不動産)**

〒224-0024 横浜市都筑区東山田町183番地

TEL **045(593)3721**(代)

FAX **045(593)3814**

物件所在

東京都

都営新宿線

菊川